

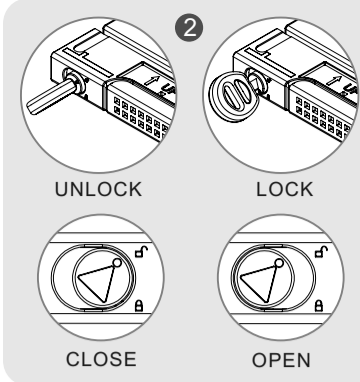
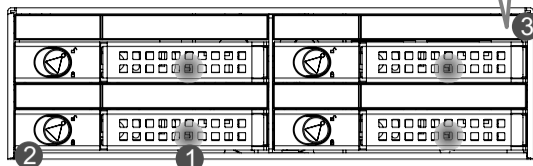
Max2504 SATA HDD Mobile Rack

ST-008-M21STZ-A1

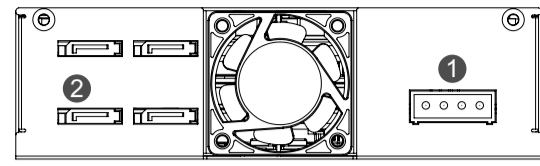
Package Contents

Figure	Parts Name	Q'ty	Used for
	Screw M3 x 3mm	4	Rack
	Screw M3 x 4mm	16	2.5" HDD

Front Panel



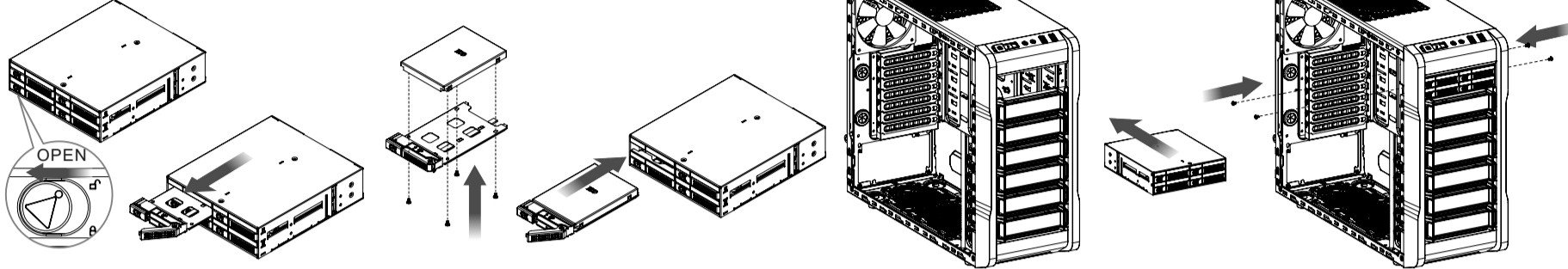
Back Panel



Package Contents

Max-2504	1
SATA Cable	4
User Manual	1
Warranty Card	1

Installation



English

Feature

- Fully supports hot-swap and hot-plug capabilities
- Removable tray design for easy drive installation
- Security safeguard key lock function
- Individual LEDs power and access indication
- Solid metal body for excellent heat dissipation
- Constructed to fit four 2.5" drives within a 5.25" bay
- Support up to 4 x 2.5" HDDs or SSDs

- Support SATA I / II / III
- Ventilation hole and fan design provide excellent heat dissipation
- Detachable high speed sleeve bearing fan for better air flow and easy maintenance

Front Panel	Indicator color	Function
① HDD Activity LED	Blue	Blue light on when detect HDD. Red light blinks when HDD access data.
② Key Lock		Slide to the left to open the tray. With key - Turn right to lock - Turn top to unlock
③ Snap-off cover		※With Snap-off cover : HDD height support up to 9.5mm ※Without Snap-off cover : HDD height support up to 15mm

Back Panel	Function
① Power Connector	+12V/GND/GND/+5V
② SATA Connector	Connector to Motherboard or SATA Host / Raid controller

Deutsch

Leistungsmerkmal

- Unterstützt vollständig Hot-Swap- und Hot-Plug-Fähigkeiten
- Abnehmbare Schacht für eine einfache Installation
- Sicherheitschutzschlüsselverriegelung
- Einzelne LEDs für Leistung und Zugriffsanzeige
- Solider Metallkörper für exzellente Wärmeableitung
- So konstruiert, dass vier 2,5 Zoll-Laufwerke in einen 5,25 Zoll-Schacht passen

- Unterstützt bis zu 4 x 2,5 Zoll HDDs oder SSDs
- Unterstützt SATA I/II/III
- Das Lüftungslöcher und das Lüfterdesign sorgen für eine hervorragende Wärmeableitung
- Abnehmbarer Hochgeschwindigkeits-Gleitlagerlüfter für eine bessere Luftströmung und leichtere Wartung

Frontblende	Markierungsfarbe	Funktion
① HDD-Zugriffs-LED	Blau	Blaues Licht geht an, wenn HDD erkannt wird. Rotes Licht blinkt, wenn auf HDD zugegriffen wird.
② Tastatursperre		Nach links schieben, um den Schacht zu öffnen. Mit Schlüssel - Nach rechts, um zu sperren - Nach oben, um zu entsperren
③ Abknickdeckel		※Mit Abknickdeckel: HDD-Stärke bis zu 9,5 mm ※Ohne Abknickdeckel: HDD-Stärke bis zu 15 mm

Rückseite	Funktion
① Stromanschluss	+12 V/ERDE/ERDE/+5 V
② SATA-Anschluss	Anschluss an Motherboard oder SATA-Host/ Raid-Controller

Français

Fonctionnalités

- Prend totalement en charge les fonctions hot-swap et de hot-plug
- Design à plateau amovible pour l'installation facile de lecteurs
- Fonction de verrouillage de sécurité des touches
- Indicateurs DEL d'alimentation et d'accès
- Corps en métal solide pour une excellente dissipation de la chaleur
- Construit pour permettre l'installation de quatre lecteurs de 2,5" dans une baie de 5,25"

- Prend en charge jusqu'à 4 disques durs de 2,5" ou SSDs
- Prend en charge SATA I / II / III
- Le trou de ventilation et le design du ventilateur permettent une excellente dissipation de la chaleur
- Amovible à grande vitesse ventilateur à paliers lisses pour une meilleure ventilation et un entretien plus facile

Panneau frontal	Couleur de l'indicateur	Fonction
① DEL indicateur d'activité de disque dur	Bleue	Le voyant devient bleu quand le disque dur est détecté. Le voyant rouge clignote quand le disque dur accède aux données.
② Verrouillage des touches		Faites glisser vers la gauche pour ouvrir le plateau. Avec la touche - Tournez à droite pour verrouiller - Tournez vers le haut pour déverrouiller
③ Protection encliquetable		※Avec protection encliquetable : La hauteur du disque dur prend en charge jusqu'à 9,5mm ※Sans protection encliquetable : La hauteur du disque dur prend en charge jusqu'à 15mm

Panneau arrière	Fonction
① Connecteur d'alimentation	+12V/GND/GND/+5V
② Connecteur SATA	Connecteur vers carte mère ou hôte SATA / Contrôleur Raid

Español

Características

- Completamente compatible con funciones de intercambio en caliente y conexión en caliente
- Diseño de bandeja extraíble para una fácil instalación de la unidad
- Función de bloqueo de tecla de protección de seguridad
- Encendido de LED individuales e indicación de acceso
- Cuerpo de metal sólido para una excelente disipación del calor
- Construido para ajustar cuatro unidades de 2,5 pulgadas en una bahía de 5,25 pulgadas

- Compatible con unidades de disco duro o discos de estado sólido de hasta 4 x 2,5 pulgadas
- Compatible con unidades SATA I / II / III
- El orificio de ventilación y el diseño del ventilador proporcionan una excelente disipación del calor
- Ventilador sobre cojinetes con mango extraíble de alta velocidad para mejorar el flujo de aire y obtener un mantenimiento sencillo

Panel delantero	Color de indicador	Función
① LED de actividad de la unidad de disco duro	Azul	Luz azul activada cuando se detecta la unidad de disco duro. La luz roja parpadea cuando la unidad de disco duro accede a los datos.
② Bloqueo de tecla		Deslice a la izquierda para abrir la bandeja. Con tecla - girar a la derecha para bloquear - Girar hacia arriba para desbloquear
③ Cubierta divisoria		※Con cubierta divisoria : Altura de la unidad de disco duro compatible con hasta 9,5 mm ※Sin cubierta divisoria : Altura de la unidad de disco duro compatible con hasta 15 mm

Panel trasero	Función
① Conector de encendido	+12V/GND/GND/+5V
② Conector SATA	Conector a placa base u host SATA / controlador Raid

Italiano

Caratteristiche

- Supporto completo funzionalità hot-swap e hot-plug
- Design con vano rimovibile per una pratica installazione dell'unità
- Funzione blocco di sicurezza con chiave
- LED singoli per indicazione alimentazione e accesso
- Robusto corpo di metallo per un'eccellente dissipazione del calore
- Adatto a quattro unità da 2,5" in vani da 5,25"

- Supporta fino a 4 HDD o SSD da 2,5"
- Supporta SATA I/II/III
- Design della ventola e del foro di ventilazione ideale per fornire una perfetta dissipazione del calore
- Ventola rimovibile con cuscinetti a manicotto ad alta velocità per un flusso d'aria e una manutenzione ottimali

Pannello anteriore	Colore spia	Funzione
① LED attività HDD	Blu	La spia blu si accende in caso di rilevamento dell'HDD. La spia rossa lampeggia in caso di accesso dell'HDD ai dati.
② Blocco con chiave		Aprire il vano facendolo scorrere verso sinistra. Con chiave - Ruotare verso destra per bloccare - Ruotare verso l'alto per sbloccare
③ Coperchio rimovibile		※Con coperchio rimovibile: supporta HDD con altezza massima di 9,5 mm ※Senza coperchio rimovibile: supporta HDD con altezza massima di 15 mm

Panneau arrière	Funzione
① Connecteur d'alimentation	+12V/GND/GND/+5V
② Connecteur SATA	Connecteur vers carte mère ou hôte SATA / Contrôleur Raid

Português

Característica

- Supporta em pleno as capacidades hot-swap e hot-plug
- Design de bandeja removível para instalação fácil do disco
- Função de bloqueio de chave de salvaguarda de segurança
- Indicação LED individual de alimentação e acesso
- Estrutura sólida em metal para uma excelente dissipação de calor

- Construído para encaixar quatro discos de 2,5" numa baía de 5,25"
- Supporta até 4 HDDs ou SSDs de 2,5"
- Supporta discos SATA I/II/III
- O orifício de ventilação e o design da ventoinha facultam uma excelente dissipação de calor
- Ventoinha de suporte de mancal removível de alta velocidade para melhor fluxo de ar e manutenção fácil

Painel dianteiro	Cor do indicador	Função
① LED de atividade de HDD	Azul	Luz azul ligada quando detecta o disco rígido. A luz vermelha pisca quando o disco rígido acede aos dados.
② Bloqueio de chave		Deslize para a esquerda para abrir a bandeja. Com a chave - Gire para a direita para bloquear - Gire para cima para destrancar
③ Tampa de premir		※Com tampa de premir : Suporta altura de HDD até 9,5mm ※Sem tampa de premir : Suporta altura de HDD até 15mm

Painel traseiro	Função
① Conector eléctrico	+12V/GND/GND/+5V
② Conector SATA	Conector para a Motherboard ou controlador SATA Host/ Raid

简体中文

特点

- 全面支持热插拔功能
- 采用可拆卸托架设计，便于安装驱动器
- 具备安全防盗锁功能
- 单个LED提供电源和访问指示
- 通风孔及风扇设计，提供优异的散热性能
- 适合标准 5.25" 驱动器槽，支持最多 4 个槽的 2.5" SATA HDD 或 SSD

- 支持多达 4 个 2.5" HDD 或 SSD
- 支持 SATA I / II / III
- 通风孔及风扇设计，提供优异的散热性能
- 可拆卸式高速轴承风扇，加强空气流通，维护方便

前面板	指示灯号	功能
① 硬盘指示灯	蓝灯	检测到硬盘时亮蓝灯 时硬盘存取数据时，红灯闪烁
② 安全防盗锁		朝左滑动以取出托架 配合钥匙 - 向右转锁上 - 向上转解锁
③ 快拆面板		※装上面板：HDD 高度支持达 9.5 毫米 ※移除面板：HDD 支持高度可达 15mm

后面板	功能
① 电源接头	+12V/GND/GND/+5V
② SATA 接头	连接至主板或 RAID 控制器

日本語

機能

- ホットスワップとホットプラグ機能を完全サポート
- 簡単にドライブを取り付けられる着脱可能なトレイ設計
- セキュリティ対策のキーロック機能
- それぞれのLEDが電源およびアクセスランプの役割を果たします
- 強固な金属製筐体で優れた熱放散を実現
- 5.25" ベイに4基の 2.5" ドライブが収まる設計

- 最大4基の 2.5" HDD または SSD を搭載可能
- SATA I / II / III ドライブをサポート
- 通気孔やファン設計が、優れた熱放散を提供
- 着脱可能な高速スリーブベアリングファンが、エアフローをよくし、メンテナンス性が向上

フロントパネル	インジケータの色	機能
① フロントパネル	青	HDD を検出すると青いライトが点灯します HDD のデータにアクセスしている場合、赤いライトが点滅します
② キーロック		左にスライドするとトレイが開きます。 キー装着時 - 右に回すとロックします - 上に回すとロックが解除します
③ ワンタッチカバー		※ワンタッチカバー有り：HDD の高さは最大 9.5mm になります ※ワンタッチカバー無し：HDD の高さは最大 15mm になります

リアパネル	機能
① 電源コネクタ	+12V/GND/GND/+5V
② SATAコネクタ	マザーボードまたは SATA ホスト / RAID コントローラーへのコネクタ

Русский

Особенности

- Полная поддержка возможностей «горячей» замены или «горячего» подключения
- Съемная конструкция лотка для облегчения установки дисков
- Замок безопасности
- Отдельные светодиодные индикаторы питания и доступа
- Цельнометаллический корпус для эффективного теплоотвода
- Конструкция вмещает четыре 2,5-дюймовых дисков в 5,25-дюймовом отсеке

- Поддержка до 4 жестких или твердотельных дисков 2,5 дюйма
- Поддержка дисков SATA I/II/III
- Конструкция вентиляционного отверстия и вентилятора, обеспечивающая эффективный теплоотвод
- Съемный высокоскоростной вентилятор с подшипником скольжения для увеличения потока воздуха и облегчения технического обслуживания

Передняя панель	Цвет индикатора	Функция
① Светодиодный индикатор активности жесткого диска	Синий	Синий индикатор горит при обнаружении жесткого диска. Красный индикатор мигает во время доступа к данным на жестком диске.
② Замок		Сдвиньте влево, чтобы открыть лоток. Поверните ключ вправо, чтобы закрыть - Поверните вверх, чтобы открыть
③ Съемная крышка		※Со съемной крышкой: поддерживаются жесткие диски толщиной до 9,5 мм ※Без съемной крышки: поддерживаются жесткие диски толщиной до 15 мм

Задняя панель	Функция
① Разъем питания	+12V/GND/GND/+5V
② Разъем SATA	Разъем для подключения материнской платы или хост-/Raid-контроллера SATA

Türkçe

Özellik

- Çalışırken değiştirme ve çalışırken takma özelliklerini tam olarak destekler
- Kolay sürücü kurulumu için çıkarılabilir tepsi tasarımı
- Güvenlik koruması anahtar kilidi işlevi
- Bağımsız LED gücü ve erişim göstergesi
- Harika ısı yayılımı için yekpare metal gövde
- 5,25 inç bölme için dört 2,5 inç sürücü yerleştirilecek şekilde üretilmiştir

- En fazla 4 x 2,5 inç HDD veya SSD desteği
- SATA I / II / III sürücülerini destekler
- Havalandırma deliği ve fan tasarımı harika ısı yayılımı sağlar
- Daha iyi hava akışı ve kolay bakım için sökülebilir yüksek hızlı kaymalı yataklı fan

Ön Panel	Gösterge rengi	İşlev
① HDD Etkinliği LED'i	Mavi	HDD algılandığında mavi ışık yanar. HDD verilere eriştiğinde kırmızı ışık yanıp söner.
② Anahtar Kilidi		Tepsiyi açmak için sol kaydırın. Anahtarla - Kilitlemek için sağa döndürün - Kilitli açmak için yukarıya döndürün
③ Sökülür kapak		※Sökülür kapak ile: 9,5 mm'ye kadar HDD yükseklik desteği ※Sökülür kapak olmadan: 15 mm'ye kadar HDD yükseklik desteği

Arka Panel	İşlev
① Güç Konektörü	+12V/GND/GND/+5V
② SATA Konektörü	Anakart veya SATA Ana Bilgisayar / Raid denetleyicisi için konektör

ภาษาไทย

คุณลักษณะ

- รองรับความสามารถแบบ Hot-swap และ Hot-plug
- การออกแบบถาดที่ถอดออกได้ ช่วยให้อัปเดตได้อย่างง่ายดาย
- ฟังก์ชันการล็อกกุญแจเพื่อป้องกันการขโมยข้อมูล
- ไฟ LED แยกซึ่งแสดงสถานะการเปิดปิดเครื่องและการเข้าถึงข้อมูล
- ตัวโครงโลหะแข็งแรงสำหรับกระจายความร้อนอันยอดเยี่ยม
- ผลิตภัณฑ์ให้พร้อมด้วยไดรฟ์ขนาด 2.5 นิ้วในกล่องสี่ไดรฟ์ขนาด 5.25 นิ้ว
- รองรับ HDD หรือ SSD ขนาด 2.5 นิ้วได้สูงสุด 4 ไดรฟ์
- รองรับไดรฟ์เทคโนโลยี SATA I / II / III และ SAS
- การออกแบบพัดลมและระบายอากาศเพื่อประสิทธิภาพสูงสุดในการระบายความร้อน
- แบบปรับลดความเร็วสูงซึ่งถอดออกได้ ช่วยในระบอบอากาศและบำรุงรักษาได้ดีกว่า

แผงด้านหน้า	สีของไฟแสดงสถานะ	ฟังก์ชันการทำงาน
① ไฟ LED แสดงกิจกรรมของฮาร์ดดิสก์ไดรฟ์	สีน้ำเงิน	ไฟสีน้ำเงินจะส่องสว่าง เมื่อตรวจพบฮาร์ดดิสก์ไดรฟ์ ไฟสีแดงจะพริบ ขณะเข้าถึงข้อมูลในฮาร์ดดิสก์ไดรฟ์
② การล็อกกุญแจ		ผลักด้านไปทางซ้ายเพื่อเปิดถาด คลิกกุญแจขึ้นด้านบนเพื่อปลดล็อก
③ ฝาปิดแบบแยกออก		※ เมื่อปิดฝาปิดแบบแยกออก: รองรับฮาร์ดดิสก์ไดรฟ์สูงสุดขนาด 9.5 มม. ※ เมื่อไม่ปิดฝาปิดแบบแยกออก: รองรับฮาร์ดดิสก์ไดรฟ์สูงสุดขนาด 15 มม.

แผงด้านหลัง	ฟังก์ชันการทำงาน
① Güç Konektörü	+12V/GND/GND/+5V
② SATA Konektörü	Anakart veya SATA Ana Bilgisayar / Raid denetleyicisi için konektör

